



RESULTADOS FINALES DEL PROCESO DE CONSULTA

Estrategia para la implementación de intervenciones orientadas a la atención de personas autistas

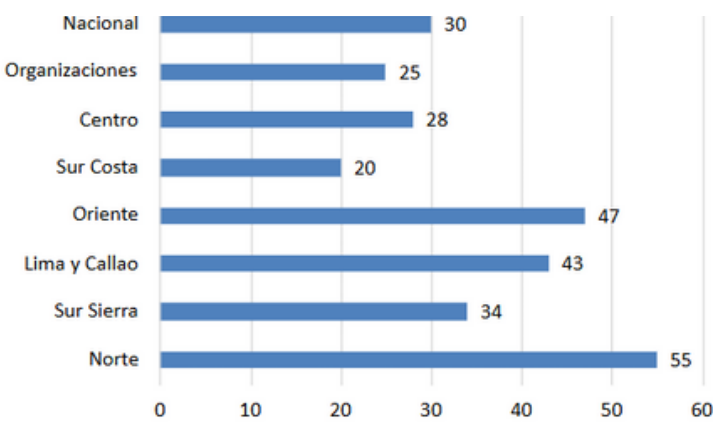
15 entidades del Estado, involucradas



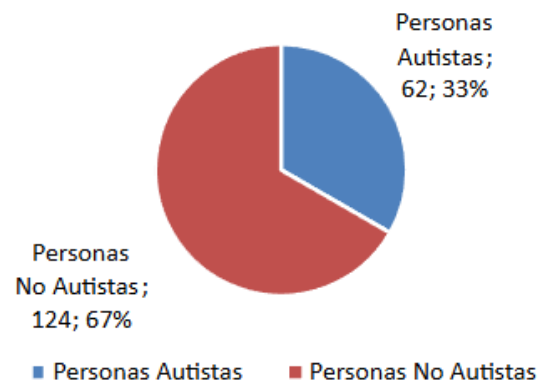
897 Aportes recogidos por parte de sociedad civil



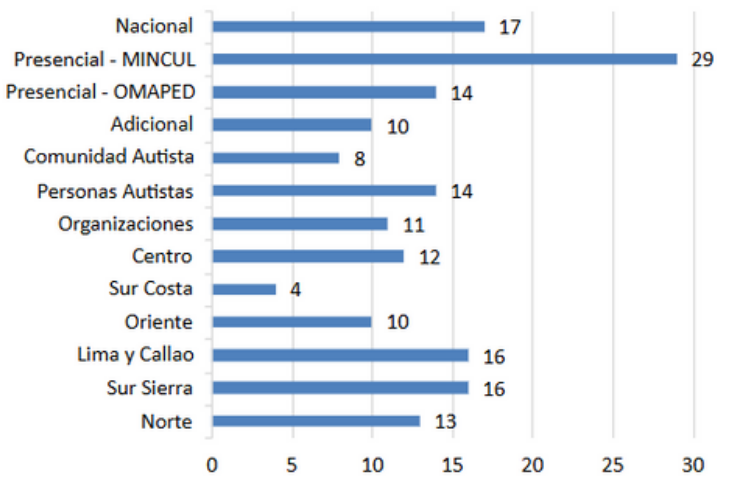
SESIONES INFORMATIVAS



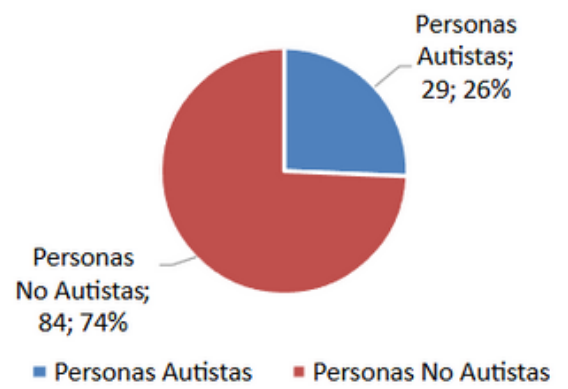
Total participantes autistas inscritos en las Sesiones Informativas



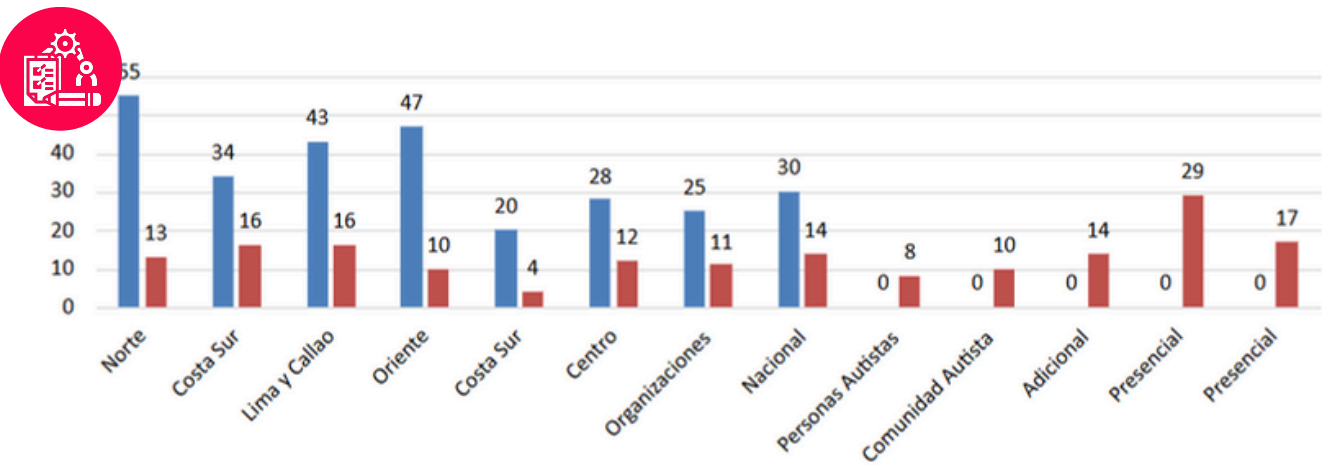
SESIONES DE RECOJO DE APORTES



Total participantes autistas que registraron su asistencia



DATOS COMPARATIVOS



ETAPA DE COMUNICACIÓN DE RESULTADOS

El objetivo de esta etapa es **PRESENTAR LOS RESULTADOS** de la etapa evaluativa y su incorporación en la versión final de la propuesta.

Publicación del informe del proceso de consulta



Convocatoria de sesiones de cierre-mínimo 7 días después de la publicación



Sesiones de cierre con la sociedad civil





PERÚ

Ministerio de la Mujer y Poblaciones Vulnerables

Consejo Nacional para la Integración de la Persona con Discapacidad CONADIS

PROYECTO DE ESTRATEGIA PARA LA IMPLEMENTACIÓN DE INTERVENCIONES ORIENTADAS A LA ATENCIÓN DE PERSONAS AUTISTAS AL 2030

Objetivo: Establecer un conjunto de intervenciones orientadas a eliminar las barreras que enfrentan las personas autistas en igualdad de condiciones. Para ello se ha establecido 4 objetivos específicos con 9 lineamientos transversales a los diversos sectores del gobierno.



OE 1: Garantizar el acceso a la justicia y ejercicio pleno de la ciudadanía de las personas autistas

LA1: Acceso a la justicia



Pautas de atención en los servicios AURORA



Protocolo de atención para operadores de justicia



Capacitaciones sobre:

- "Directiva de procedimiento virtual de restitución de la capacidad jurídica de la persona con discapacidad, de reconocimiento y designación judicial de apoyos y salvaguardias".
- "Directiva de Alerta Judicial para personas con discapacidad".
- "Protocolo de atención judicial para personas con discapacidad" (con énfasis en personas autistas).
- "Guía de Procedimiento de Entrevista Única a víctimas en el marco de la Ley 30364" en las Fiscalías a nivel nacional.



Actualizar la "Guía de Procedimiento de Entrevista Única a víctimas en el marco de la Ley 30364"



Kits de regulación sensorial en las cámaras gesell

Entidades Involucradas: Programa Aurora, Ministerio Público, Poder Judicial

LA 1: Nuevas actividades propuestas



Supervisar la implementación de políticas a favor de las personas autistas en el Poder Judicial.



Capacitar sobre el "Protocolo de atención para personas con discapacidad (que incluya un acápite de atención a las personas autistas en el Ministerio Público"

Entidad involucrada: Poder Judicial, Ministerio Público, CONADIS



Desarrollo de una propuesta normativa "Protocolos de atención especializados para atender los casos de desaparición de las personas autistas", en coordinación con el Ministerio del Interior.



Capacitación a los agentes policiales para garantizar la transversalización de la Perspectiva de Discapacidad en su quehacer profesional

LA2: Participación política



Adaptación de Cartilla para actores electorales que incluya pautas de atención



Capacitaciones:

- Partidos políticos inscritos en el JNE.
- Personal ONPE
- Miembros de mesa y electores.

Entidades Involucradas: JNE-DNEF, ONPE

LA 2: Nuevas actividades propuestas



Adecuación de materiales educativos sobre el proceso electoral en formato digital.



Adecuación de los Talleres de Formación Política "Igualdad en la discapacidad", que incluya a las personas autistas.



Diseño de piezas comunicacionales, en el marco de las acciones de difusión electoral sobre la atención a personas autistas durante los procesos electorales.



Generar espacios de revisión del material electoral con especialistas en materia del espectro autista.

Entidades Involucradas: JNE-DNEF, ONPE

OE 2: Implementar y articular intervenciones para el acceso de las personas autistas a los servicios públicos

LA3: Derecho a la cultura

Protocolo de atención a personas autistas en los servicios del MINCUL



Habilitación de espacios de calma con menor carga sensorial



Espacios culturales con kits de regulación sensorial

Sistematización de información sobre organizaciones culturales vinculadas a la temática



Espacios culturales con kits de regulación sensorial

Entidades Involucradas: Ministerio de Cultura

LA 3: Nuevas actividades propuestas

Recoger y sistematizar información sobre personas con autismo que acceden a los servicios y/o programas que gestionan el Ministerio de Cultura.



Recoger y sistematizar información sobre organizaciones y/o personas que postulan a los servicios y/o programas y/o estímulos con proyectos que tienen un enfoque de accesibilidad y/o temática vinculada a la discapacidad.



Entidades Involucradas: Ministerio de Cultura

Recoger y sistematizar información sobre agentes culturales con autismo que se encuentran registrados en las bases de datos que gestiona el Ministerio de Cultura.



Elaboración de "Lineamientos para la implementación de infraestructura, herramientas y recorridos para la accesibilidad de personas autistas a sitios arqueológicos y espacios museales".



Implementar protocolos para la realización de intervenciones y actividades inmersivas al patrimonio cultural inmaterial.



Implementar medidas para facilitar la accesibilidad de personas autistas en procesos de transmisión intergeneracional de manifestaciones del patrimonio inmaterial.



Capacitar a los profesionales del sector a través de cursos, talleres, conferencias y otros en los diferentes servicios que ofrece el Ministerio de Cultura.



PERÚ Ministerio de la Mujer y Poblaciones Vulnerables


CONADIS

Conoce más sobre esta estrategia en nuestro portal institucional: [Proceso de Consulta-Estrategia para personas autistas](#)



PROYECTO DE ESTRATEGIA PARA LA IMPLEMENTACIÓN DE INTERVENCIONES ORIENTADAS A LA ATENCIÓN DE PERSONAS AUTISTAS AL 2030

LA4: Acceso a transporte


 Capacitaciones a funcionarios de las gerencias de transporte



Aprobación de directivas_

- Directiva para la atención de personas con discapacidad en la Línea 1 y 2 de la red básica del metro.
- Directiva para la atención de personas con discapacidad en el sistema de transporte. (aquellas no supervisadas por la ATU)

Promover las inversiones públicas sobre transporte y movilidad urbana sostenible y accesible.

Entidades Involucradas: MTC, ATU, PROMOVILIDAD

LA5: Acceso a la salud


 Perfil sensorial en los establecimientos de salud.



Mayores servicios de salud y rehabilitación a personas autistas. Ello incluye atención en salud mental.



Intervención temprana en niños/as autistas e identificación de señales de alerta en el desarrollo infantil.

Certificación de la discapacidad de personas autistas.




Supervisión a universidades, institutos y escuelas para la inclusión de materias vinculadas a la temática.



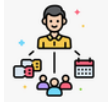
Capacitaciones a profesionales técnicos y madres cuidadoras.

Entidades Involucradas: MINSA, CUNA MÁS, ENSAP (MINSA), CONADIS, todas las sanidades.

LA 5: Nuevas actividades propuestas


 Implementación de Centros de Salud Mental Comunitarios a nivel nacional.

Coordinar las capacitaciones los profesionales técnicos de CUNA MÁS a nivel nacional, en la atención de niños y niñas autistas.



Entidades Involucradas: MINSA y MIDIS.

LA6: Inserción laboral


 Asesoramiento online para las empresas.



Acercar a los servicios del centro de empleo del MTPE A estudiantes autistas egresados de educación básica superior (técnica y universitaria)



Valorar el perfil de los estudiantes autistas egresados de educación básica regular.

Capacitación y talleres laborales a personas autistas



Documentos orientadores con contenidos sobre autismo



Entidades Involucradas: MTPE, GORE, SERVIR

LA 6: Nuevas actividades propuestas



Desarrollo de instrumentos técnicos y materiales para ser incorporados en las capacitaciones y asistencias técnicas orientadas a servidores civiles y consultores de empleo del MTPE

Campañas de sensibilización a empresas privadas sobre las capacidades y el valor productivo de las personas con discapacidad, incluidas las personas autistas.



Incorporar contenidos sobre autismo en documentos orientadores sobre clima y cultura organizacional en el ámbito laboral público.



Entidades Involucradas: MTPE, SERVIR

OE 3: Fortalecer capacidades de actores y las investigaciones relacionadas al autismo

LA7: Acceso a la educación



Registro y atención de denuncias en el portal SISEVE



Identificación de estudiantes autistas en las modalidades educativas (CEBE, CETPRO)



Certificar a personas autistas en cursos formativos.



Disposiciones normativas para el desarrollo educativo.



Formación a docentes y profesionales no docentes en educación inclusiva e identificación de signos de detección de autismo.



Suscribir convenios entre CETPROs y empresas para oportunidades laborales.



Implementar servicio de apoyo educativo

Entidades Involucradas: MINEDU



PROYECTO DE ESTRATEGIA PARA LA IMPLEMENTACIÓN DE INTERVENCIONES ORIENTADAS A LA ATENCIÓN DE PERSONAS AUTISTAS AL 2030

LA8: Atención pública con perspectiva de discapacidad



Registro y sistematización de denuncias ante el CONADIS



Protocolo de atención a personas autistas en los servicios públicos



Nuevo contenido del curso MOOC Gestión Pública para la inclusión de PCD



Desarrollar competencias en gestión pública.



Orientación y soporte para hogares con integrantes autistas.



Implementar comunicación alternativa y aumentativa para la atención de personas autistas.



Fiscalizar:

- Cumplimiento de la ley de atención preferente, en instituciones públicas y educativa.
- Derecho a la educación de personas autistas.



Capacitaciones a organizaciones y servidores públicos en atención a personas autistas.



Actualizar el servicio 31 de la Política Multisectorial de Discapacidad.

Entidades Involucradas: CONADIS, ENAP, INABIF, Todas las entidades del Estado

OE 4: Promover la eliminación de estereotipos y la generación de cambios culturales en las entidades públicas y privadas, así como en las familias de las personas autistas

LA9: Difusión de información e investigación



Espacio de intercambio de experiencias en investigación de autores autistas.



Estudio exploratorio sobre las trayectorias educativas de personas autistas.



Aprobar Directiva de Gestión de la Información

Entidades Involucradas: CONADIS-DPI

LA10: Eliminación de estereotipos y generación de cambios culturales



Campañas y acciones comunicacionales para promover los derechos de las personas autistas y erradicar estereotipos.

Entidades Involucradas: CONADIS

Seguimiento y evaluación



- Elaboración de fichas técnicas.
- Documento de evaluación con indicadores de acuerdo a los objetivos específicos planteados por la estrategia.
- La evaluación y seguimiento de la estrategia estará a cargo de la Subdirección de Políticas Públicas de CONADIS.

Conoce más sobre esta estrategia en nuestro portal institucional: [Proceso de Consulta-Estrategia para personas autistas](#)

